

Ferienapartment

E. & H. Berg

Waldweg 8

23570 Lübeck OT Priwall

Tel. 04502-777334

Fax. 04502-777332

email: mail@hans-berg.info

Luftbild



Eingang z. Apartment



Lage:

Das Apartment gehört zu einem eigengenutztem Wochenendhaus und wird zeitweise vermietet. Das Wochenendhaus befindet sich in einem reinen Ferienhausgebiet auf der Halbinsel Priwall. Die Entfernung zum Strand beträgt ca. 150 m und nach Mecklenburg ca. 500 m. Der Priwall ist per Fähre von Travemünde aus erreichbar. Darüber hinaus kann man zum Priwall über die B 105 (Dassow abfahren Richtung Pötenitz (M-V) gelangen.

Man erreicht Travemünde über die Autobahn A1, Abfahrt Travemünde (dann Abfahrt Travem. - Hafen / Priwall). Jedoch auch über die A1 Abfahrt A20 vor Lübeck (Beschilderung Rostock/Wismar folgen; dann Abf. Schönberg).kann man auf die B 105 gelangen.

In der Siedlung ist nur das Be- und Entladen gestattet und sie ist mit Schranken gesperrt. Parkplatz steht am Rande der Siedlung zur Verfügung.

Wegbeschreibung:

Von der Fähre 1,9 km bis zum Hinweisschild „Porto“, dort nach links in den "Wellenschlag"; dann in den 3. Weg nach links = "Waldweg". Schlüssel für die Schranke ist abzuholen

Beschreibung der Apartments:

Das Haus ist an das städtische Versorgungsnetz (Strom, Wasser, Abwasser) angeschlossen. Die Größe des Apartments beträgt ca. 13 qm. WC, Dusche und voll eingerichtete Kochecke sind vorhanden. Fernsehgerät und Radio stehen zur Verfügung. Ein ausziehbares Doppelbett und eine solide sonstige Einrichtung, gestatten den bequemen Aufenthalt von 1-2 Personen. Die Hoffläche ist in Grün eingebettet. Für kalte Abende kann das Apartment elektrisch beheizt werden.



**Der Priwall
ist einen
Urlaub
wert!**



Preise des Apartments:

1.) Apartment (bis 2 Personen)*

€ 175,- pro Woche (7 Übernachtungen) = € 25,- pro Tag

(1 Übernachtung inkl. event. 2. Person) plus

5% Bettensteuer)**

)** entfällt bei berufsbedingten Übernachtungen mit Nachweis!

Am Anreisetag steht das Apt. ab 14.00 Uhr zur Verfügung, Abreise-Check-Out bis 10.00 Uhr bitte.

2.) € 0,30 pro angefangenen KW/h Stromverbrauch.

3.) Endreinigung € 20,-.

4.) Bettwäsche kann gegen € 7,50 p.P. , Handtücher p/Stck. € 0,50 p. Person Gebühr ausgeliehen werden.

5.) auf Wunsch Tel.-Anschluß. Gebühren: einmalig € 5,- (Festnetz der Telekom)

(die Durchwahl lautet: 04502-7776996)

Internetzugang - WLAN-Router frei und KW Amateur-



funkantenne auf Anfrage.

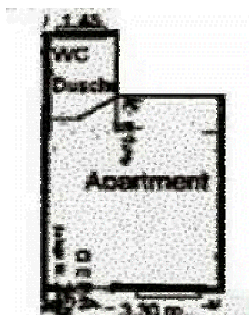
Wichtig !

Zahlungen zu 1.) bitte **im Voraus** überweisen, oder in Absprache spätestens bei Ankunft,

2.) bis 5.) bei Abreise.

Vermietung nur ab mindestens 3 Übernachtungen!

Bei **Buchung** sind € 75 zu entrichten / überweisen, die verrechnet werden, bzw. bei Nichtbelegung als Stornogebühr gelten. Mit Zahlungseingang dieses Betrages gilt die Buchung erst als fest. (Bankverbindung: VoBa HL, BLZ 230 901 42, Kto. Nr. 20147619)



Grundriss



Eingang zum WC



Blick zum Bett



Blick zur Pantry



Blick zur Anrichte

Anfahrt zur Siedlung



Detailansicht



Stand Dez. 2011